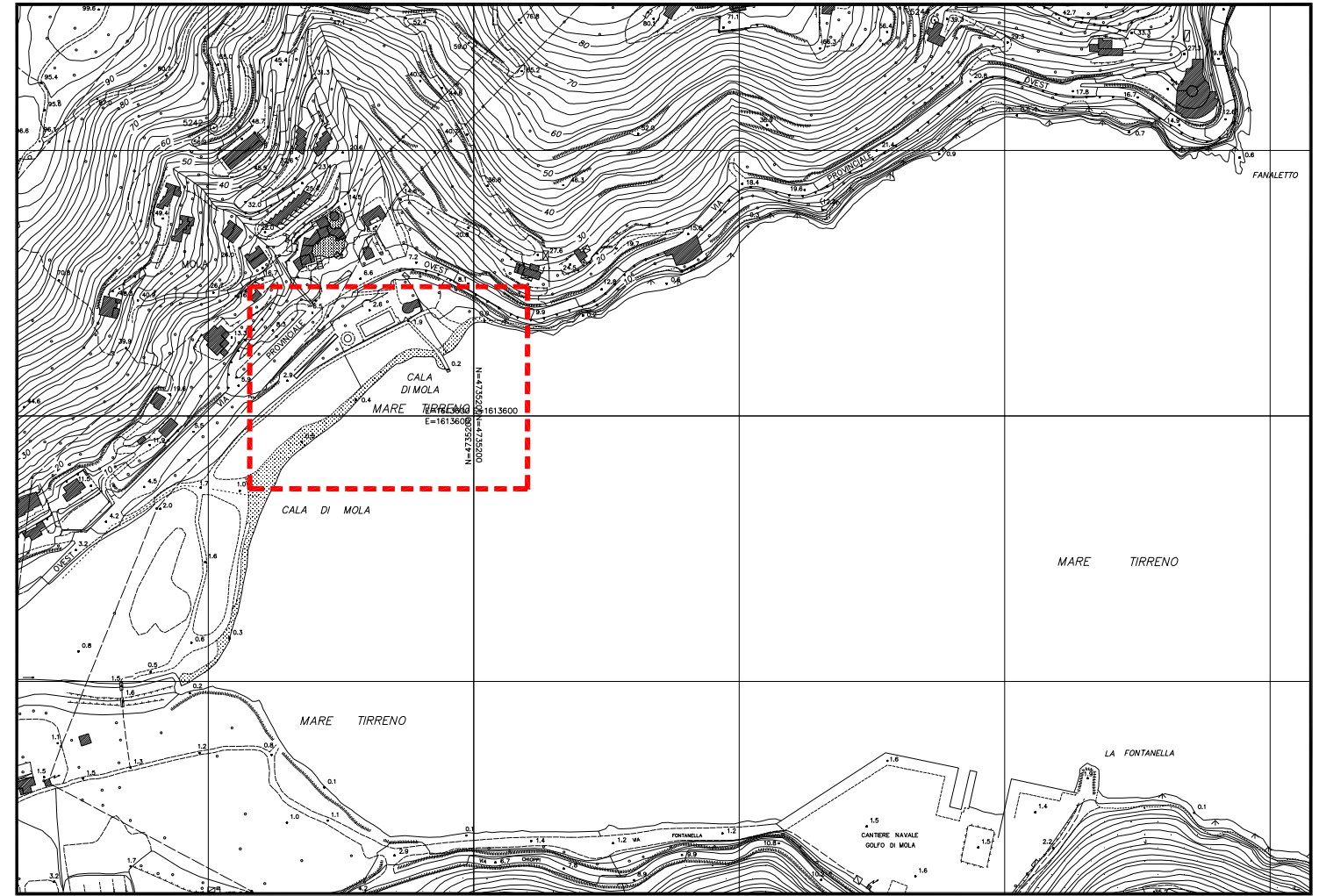


# 01-SPIAGGIA DI MOLA



ESTRATTO DI AEROFOTOGRAMMETRIA - scala 1:5000

## 1. CARATTERISTICHE FISICHE:

- 1.1. Lunghezza
- 1.2. Larghezza media
- 1.3. Tipologia arenile
- 1.4. Retroterra
- 1.5. Accessibilità
- 1.6. Accessibilità diversamente abili

mt. 220  
 mt. 10  
 Mista  
 Costa bassa  
 Terra/Mare  
 Si

## 2. CARATTERISTICHE AMBIENTALI:

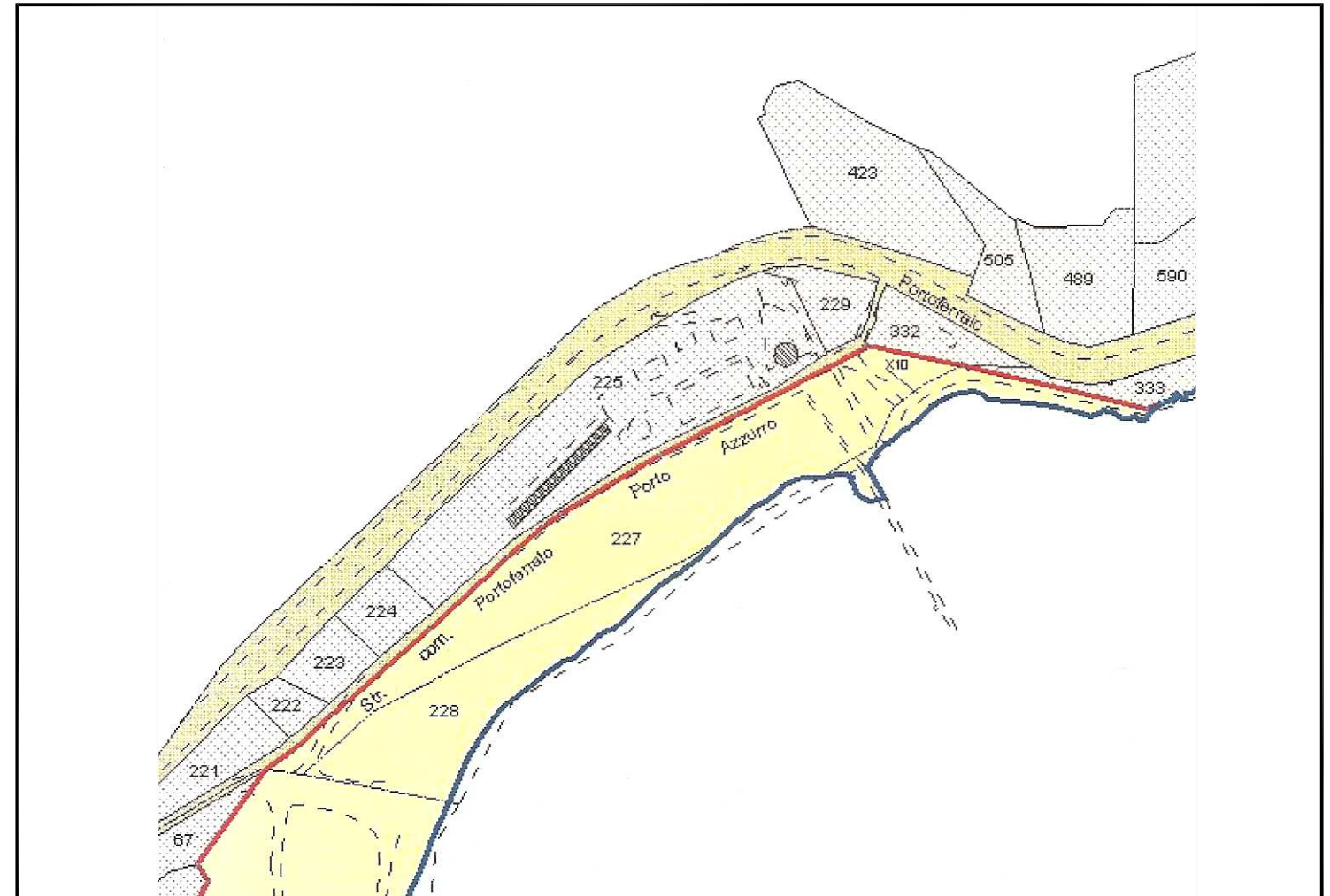
- 2.1. Vincoli Parco Arcipelago
- 2.2. Presenza dune
- 2.3. Emergenze storico/archeologiche

Si  
 No  
 No

## 3. CARATTERISTICHE DELL STRUTTURE:

- 3.1. Concessioni demaniali:
  - 3.1.a. Stabilimenti balneari/Arenili asserviti
  - 3.1.a. Fronte mare/Superficie
  - 3.1.b. Concessioni diverse a terra (scuola wind surf, vela, attività commerciali, etc.)
  - 3.1.b. Superficie
  - 3.1.c. Concessioni a mare (campo boe, pontili, etc.)
  - 3.1.c. Superficie
- 3.2. Concessioni stagionali rilasciate:
  - 3.2.a. Attività a terra
  - 3.2.b. Attività a mare
- 3.3. Regolamentazione a mare:

n°3  
 mt.162,00/ mq. 5882,40  
 -  
 -  
 -  
 -  
 -  
 Si (Ordinanza balneare)



ESTRATTO DI MAPPA CATASTALE - scala 1:2000