



Piano di coltivazione e di ripristino ambientale per l'ampliamento della miniera "La Crocetta" in loc. Buraccio

ottobre 2017

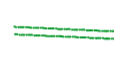


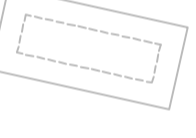


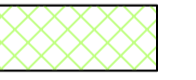
REGIMAZIONE IDRAULICA DURANTE ED ALLA FINE DI OGNI FASE DELLA COLTIVAZIONE  
scala 1 : 2.000

T. P. 21

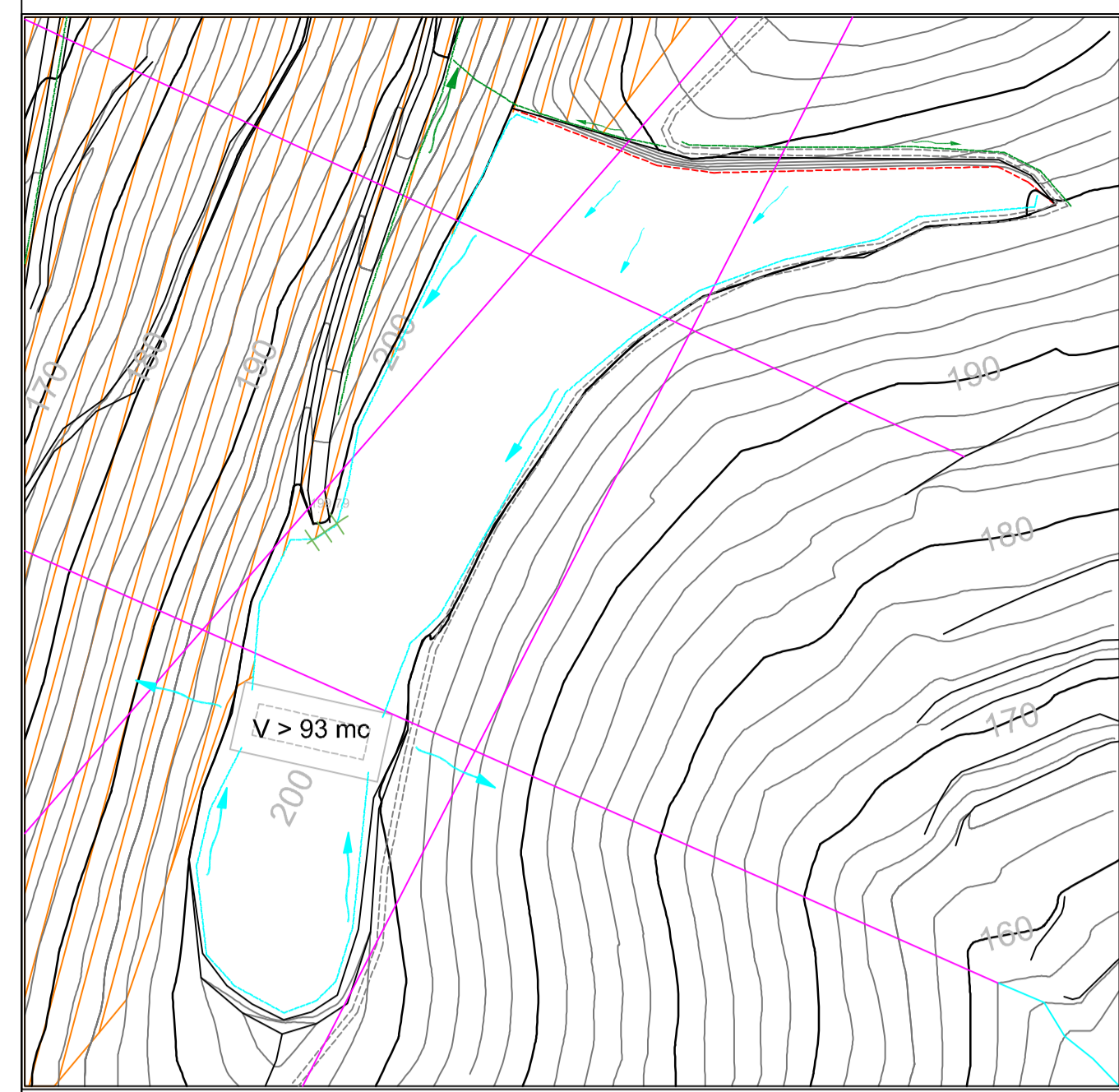
Soggetto proponente:  
EURIT s.r.l.

Dr. geol. Sandra Giannini Via Leopardi, 7 57021 CAMPPIGLIA M.M.A Tel. 0565/839014

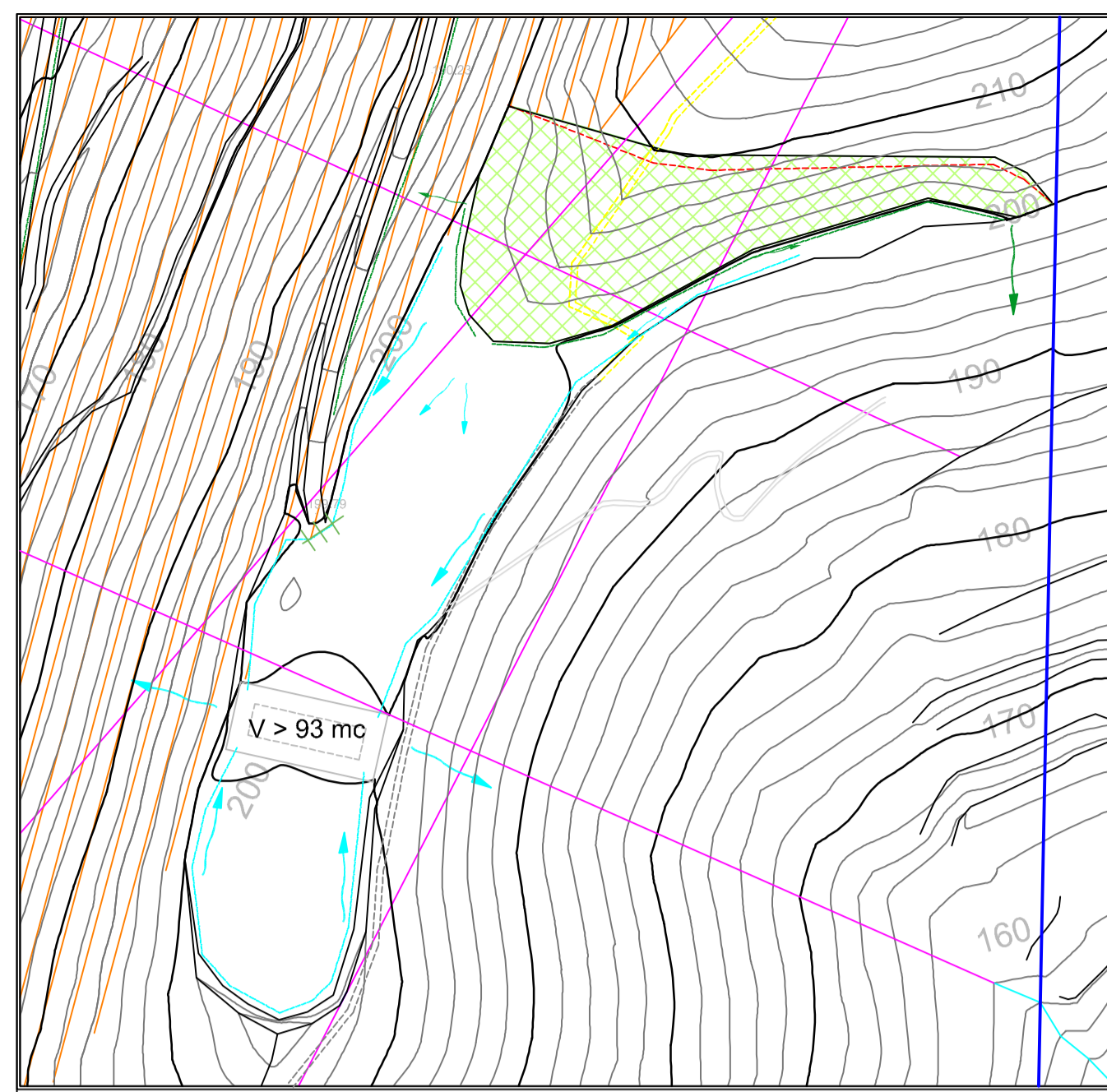
**REGIMAZIONE ACQUE METEORICHE**

-  canaletta di scolo acque meteoriche esterna all'area in coltivazione e senso di scorrimento delle acque
-  canaletta scavata nella roccia
-  senso di scorrimento delle acque
-  vasca per raccolta e decantazione acque meteoriche
-  tubazione per attraversamento stradale
-  aree coltivate e ripristinate in passato
-  aree ripristinate nella fase in atto

**PRIMA FASE**

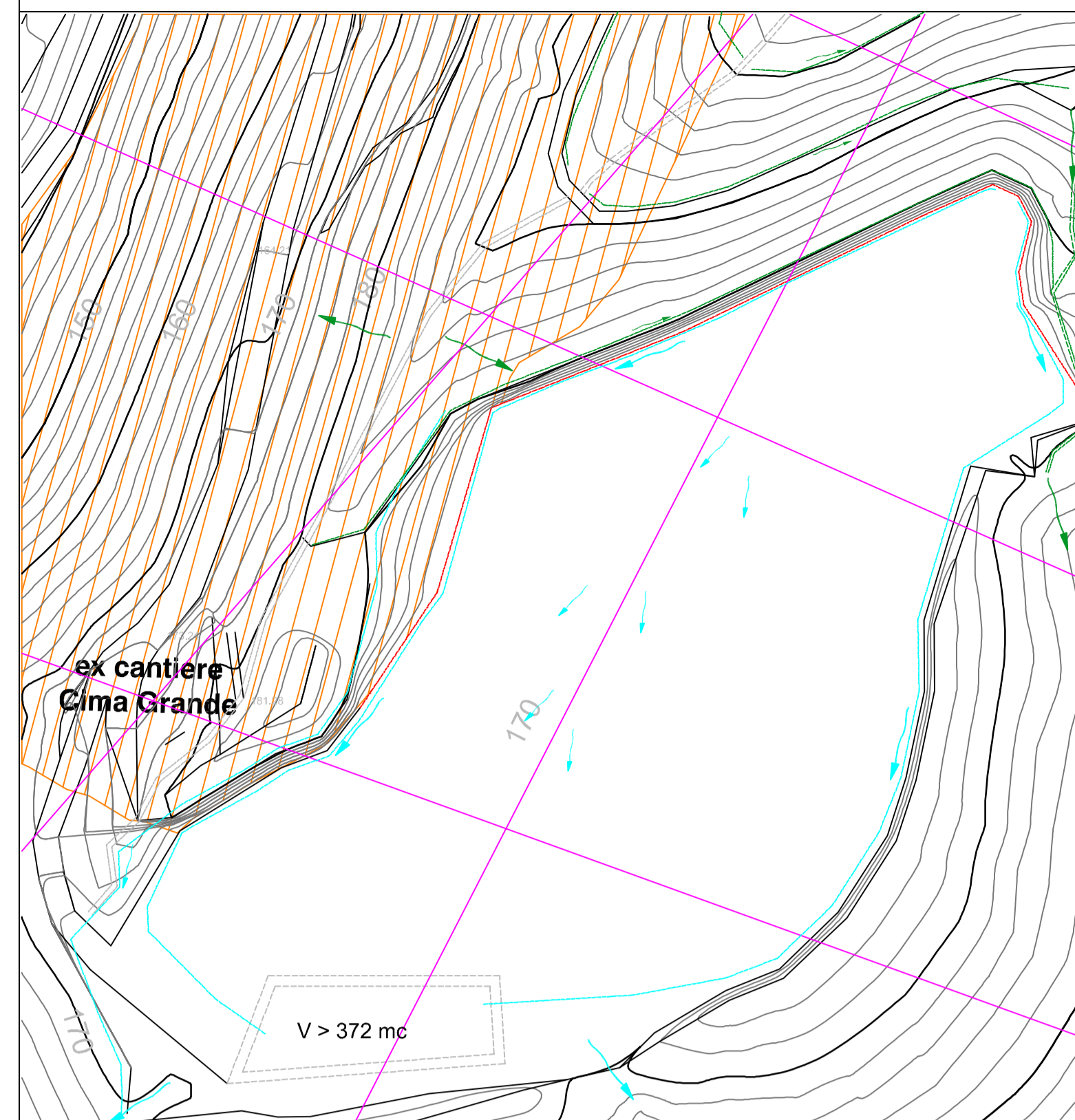


Particolari delle aree durante lo scavo prima degli interventi di recupero ambientale

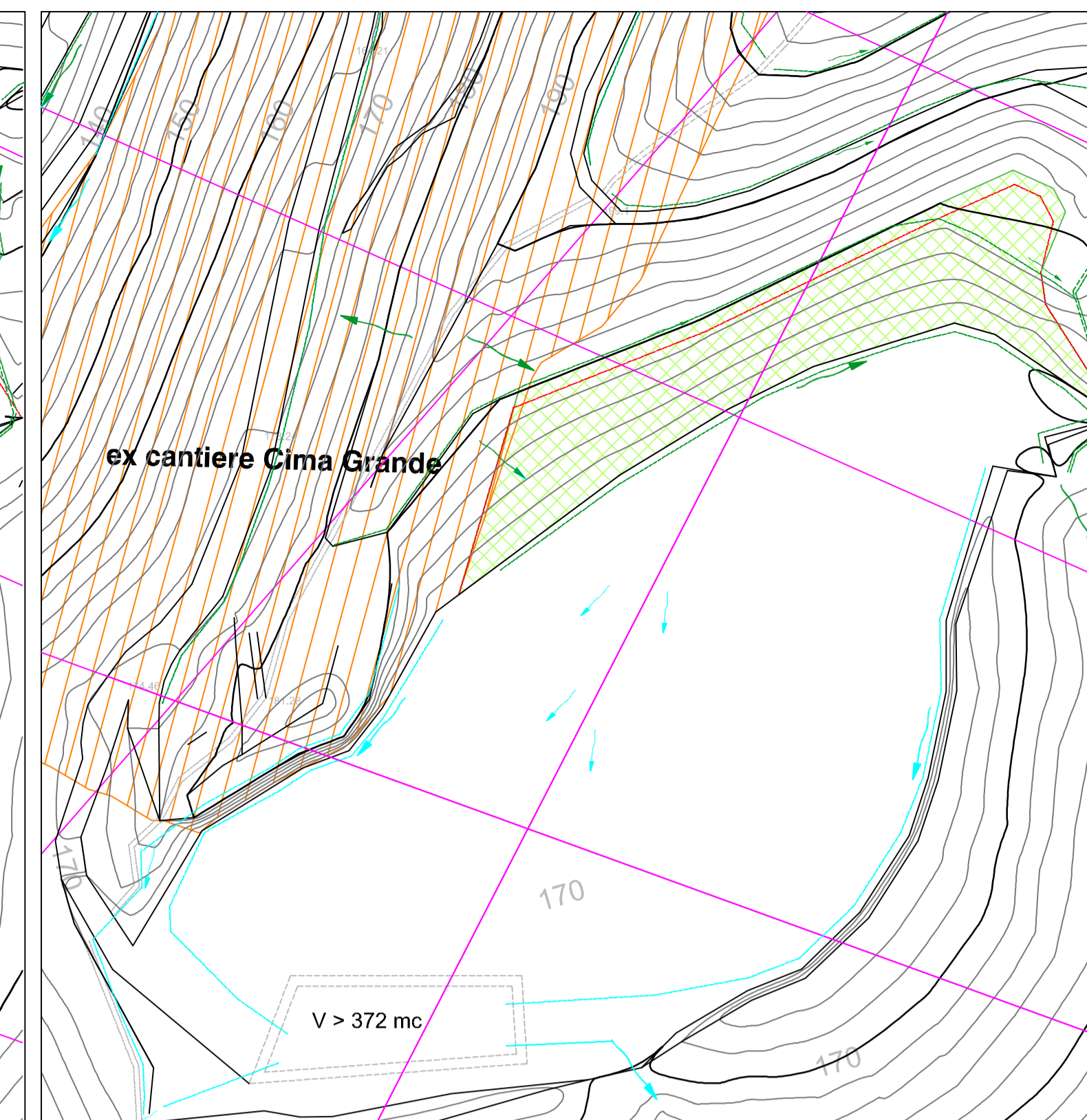


Particolari delle aree alla fine della fase, dopo gli interventi di recupero ambientale

**QUARTA FASE**

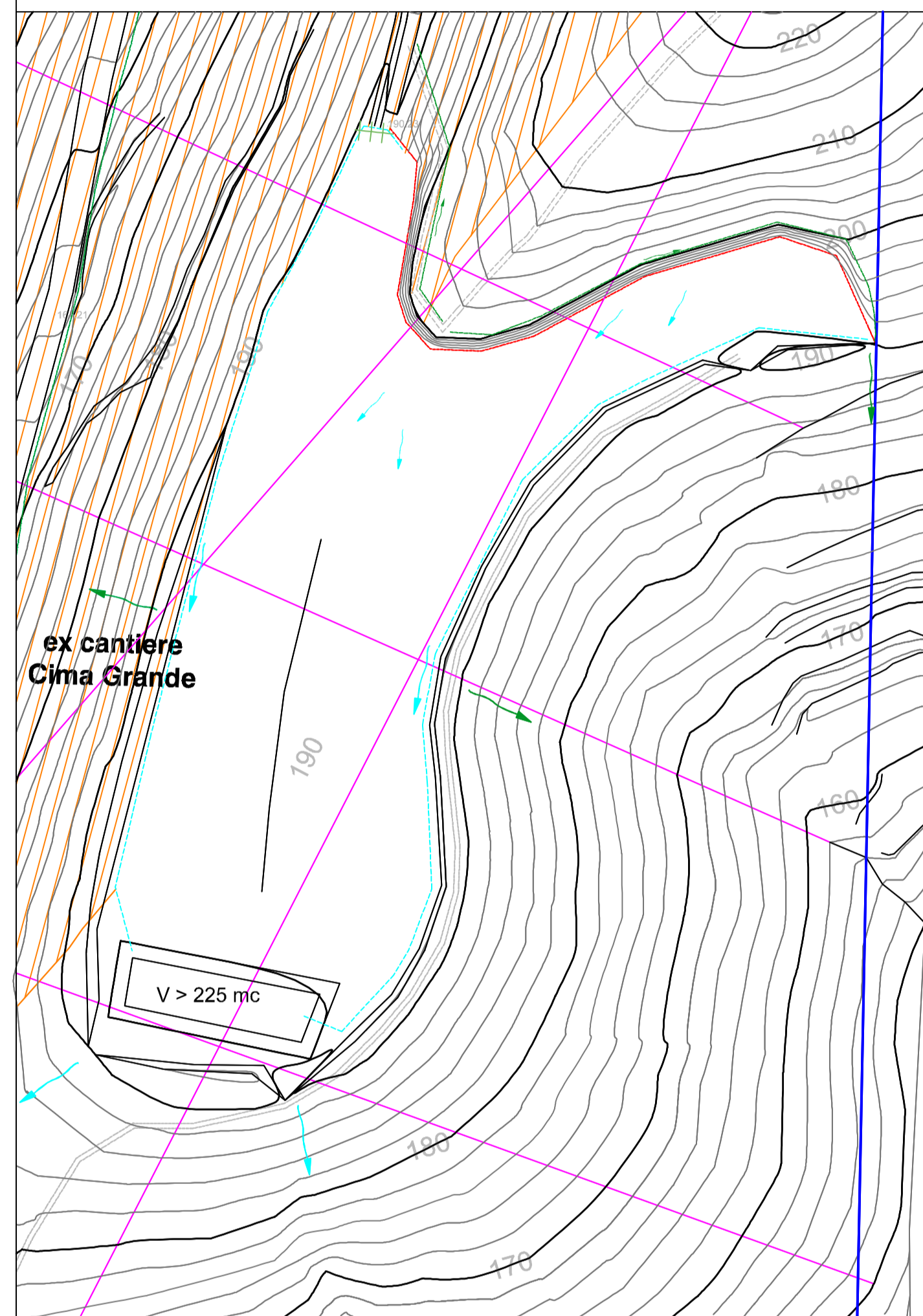


Particolari delle aree durante lo scavo prima degli interventi di recupero ambientale

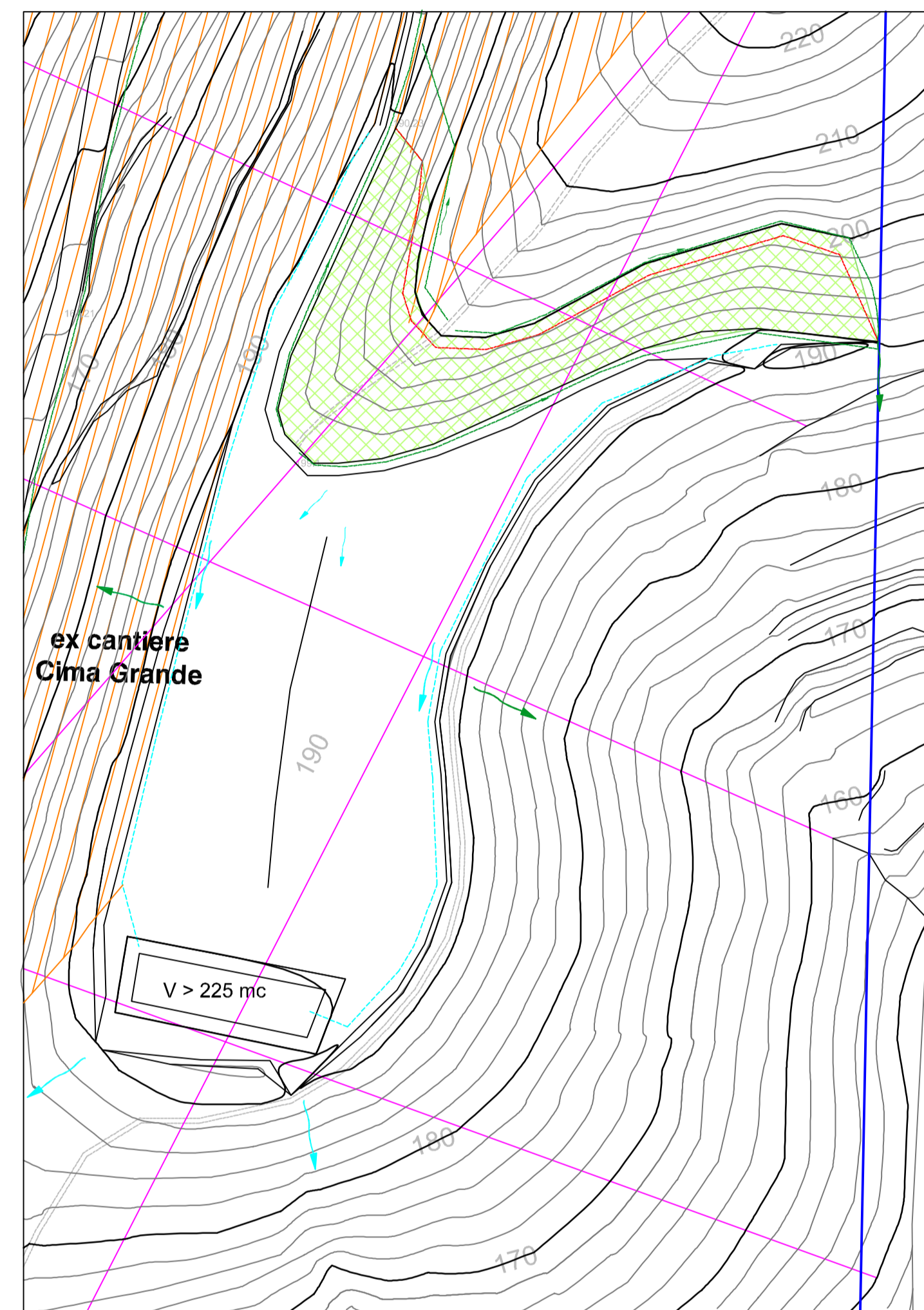


Particolari delle aree alla fine della fase, dopo gli interventi di recupero ambientale

**SECONDA FASE**

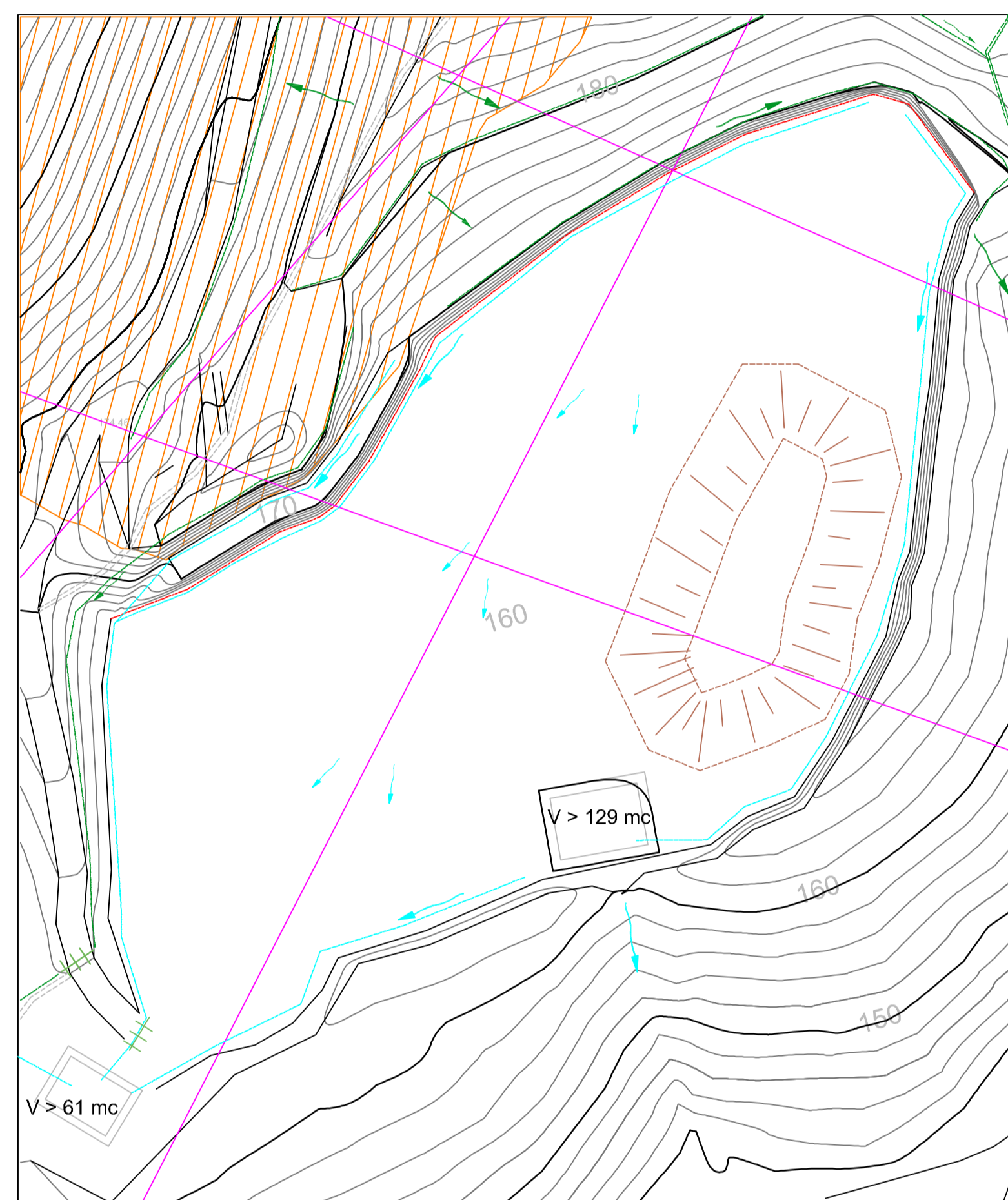


Particolari delle aree durante lo scavo prima degli interventi di recupero ambientale

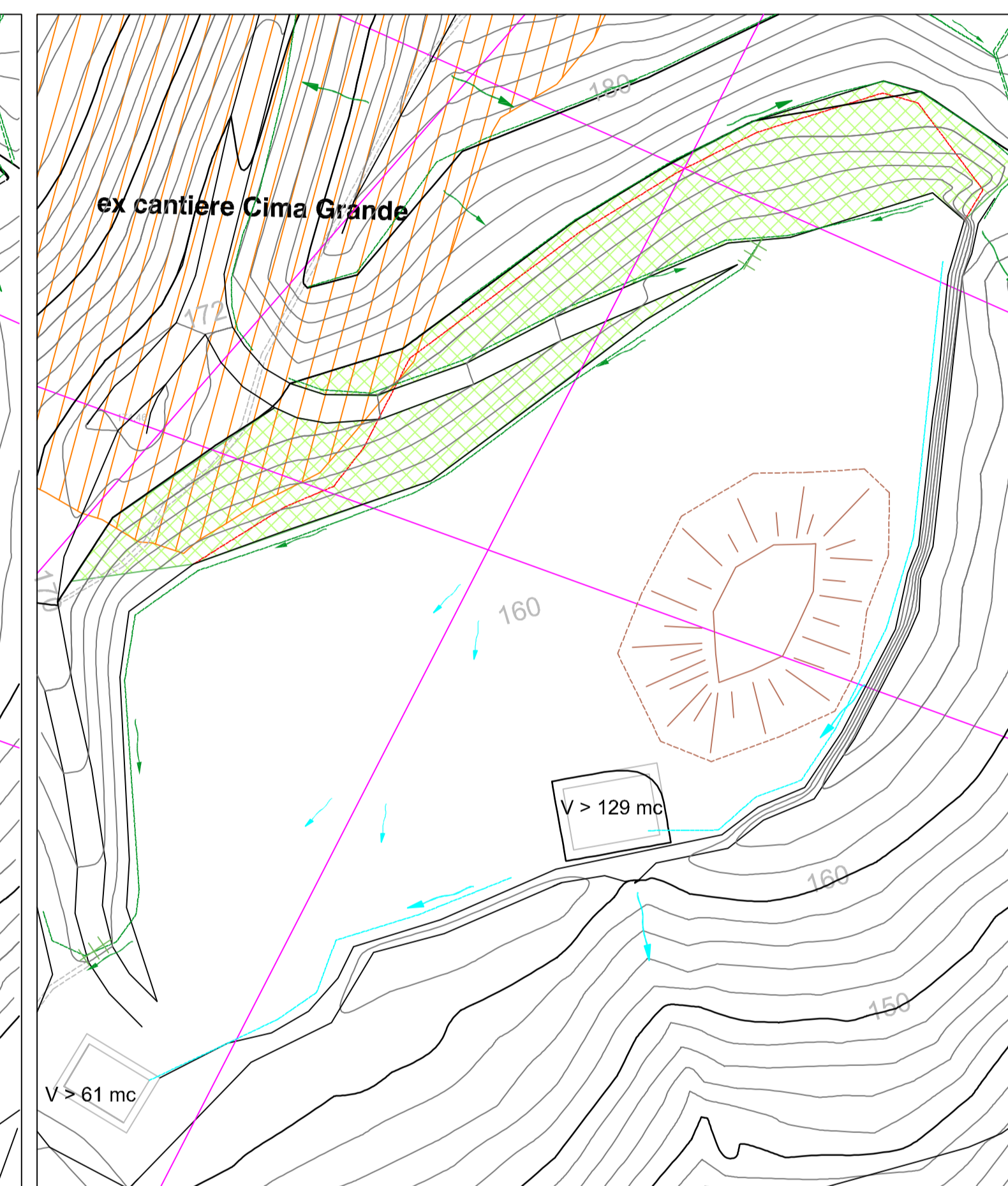


Particolari delle aree alla fine della fase, dopo gli interventi di recupero ambientale

**QUINTA FASE**

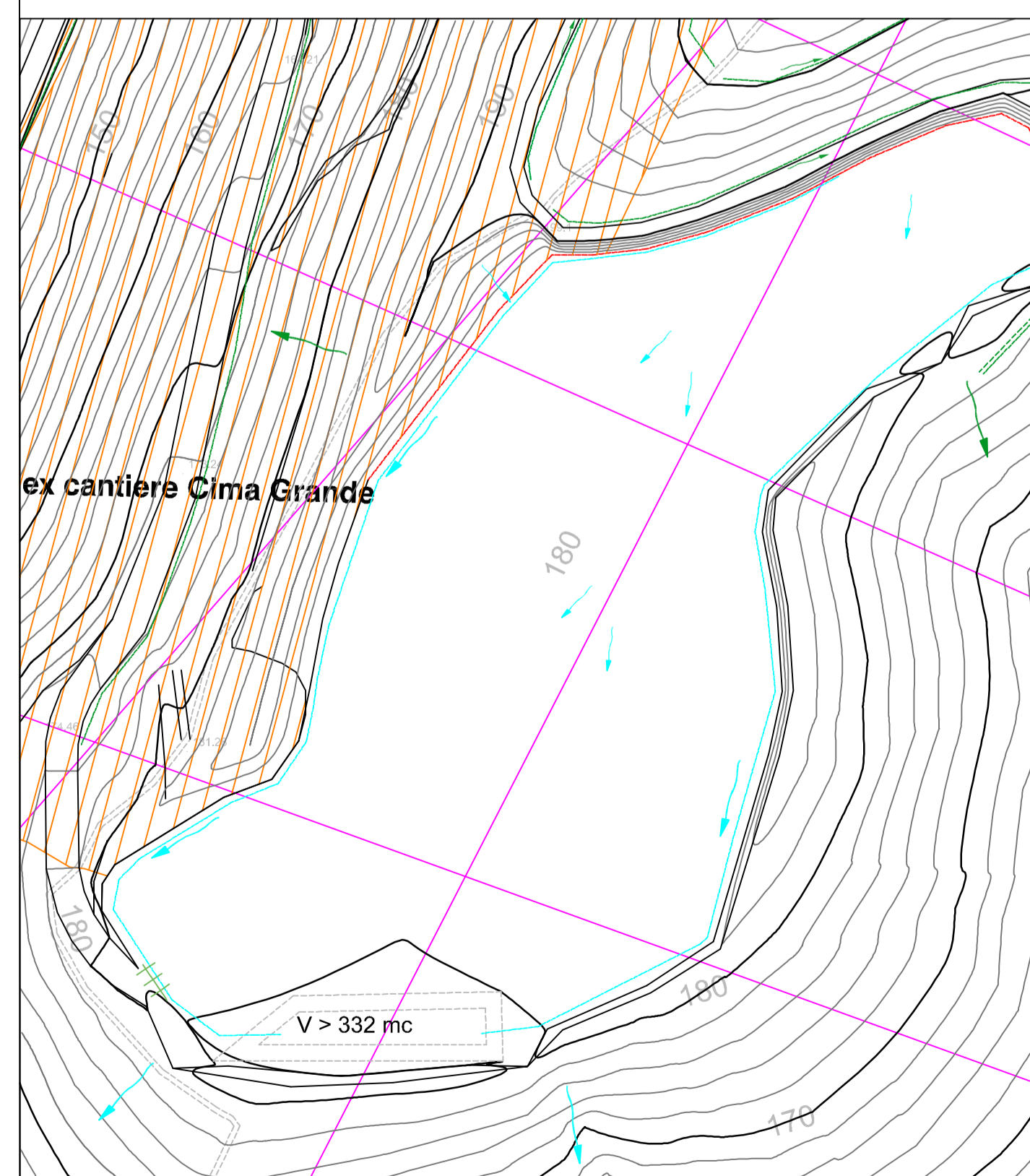


Particolari delle aree durante lo scavo prima degli interventi di recupero ambientale

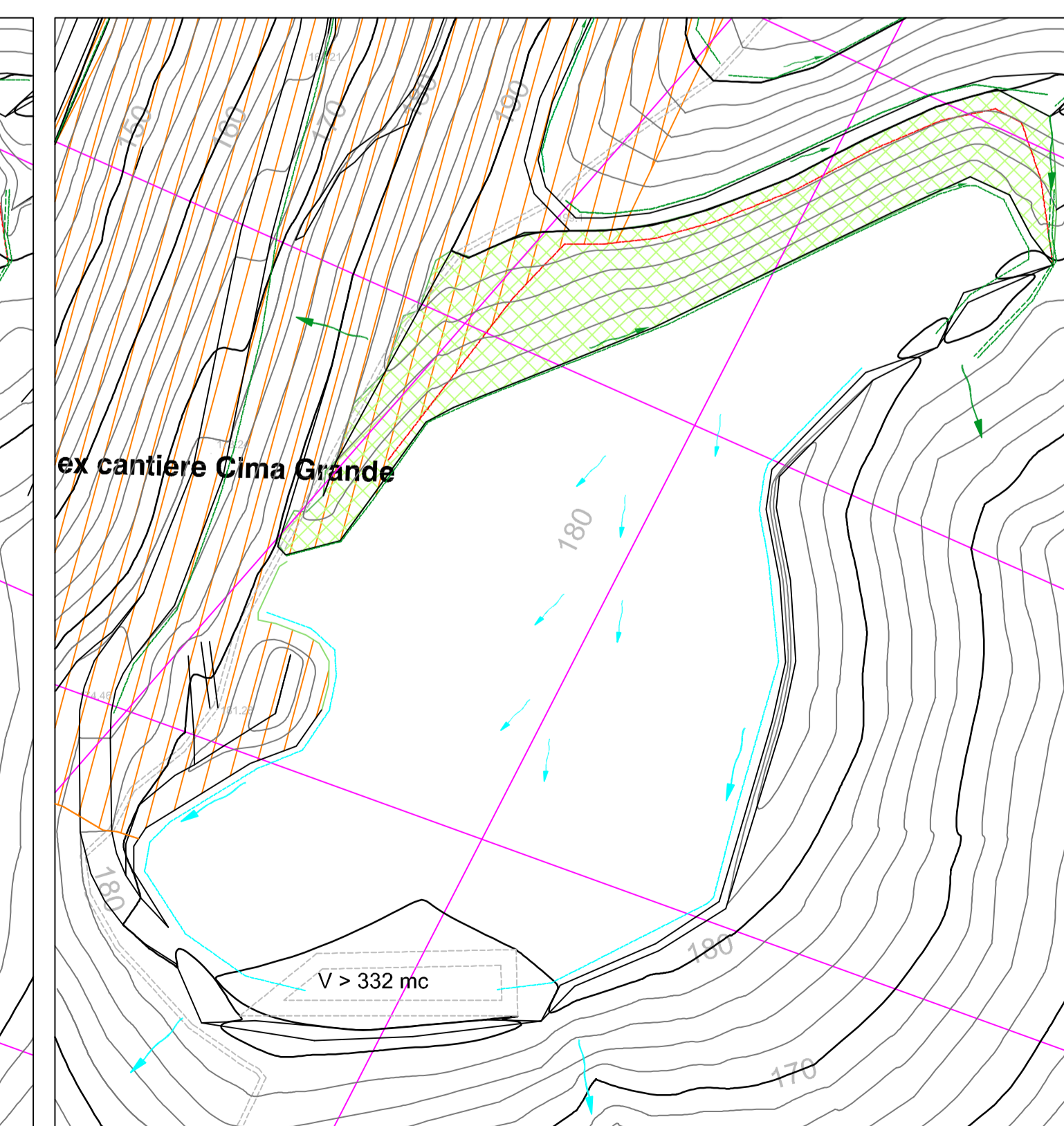


Particolari delle aree alla fine della fase, dopo gli interventi di recupero ambientale

**TERZA FASE**

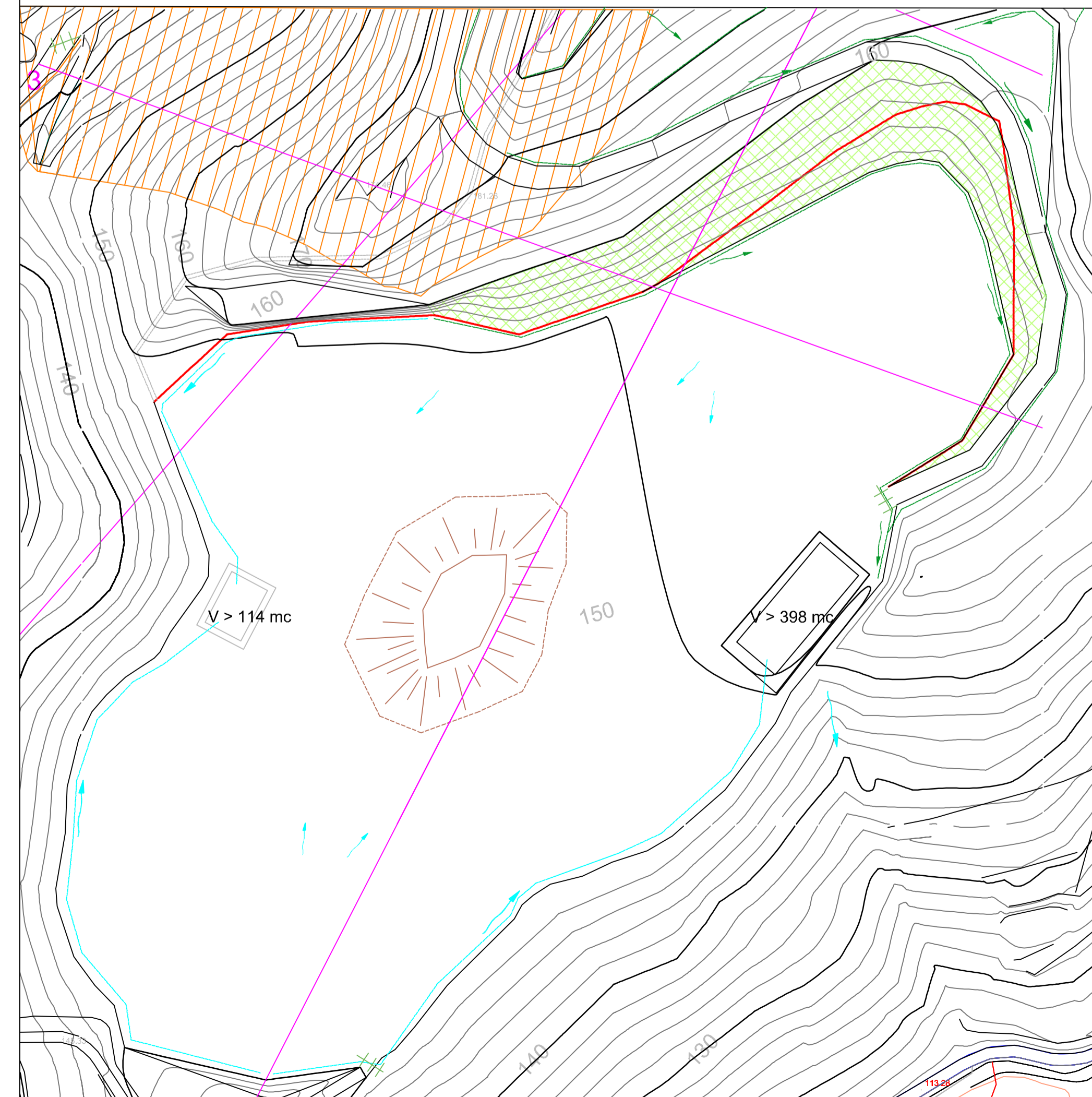


Particolari delle aree durante lo scavo prima degli interventi di recupero ambientale

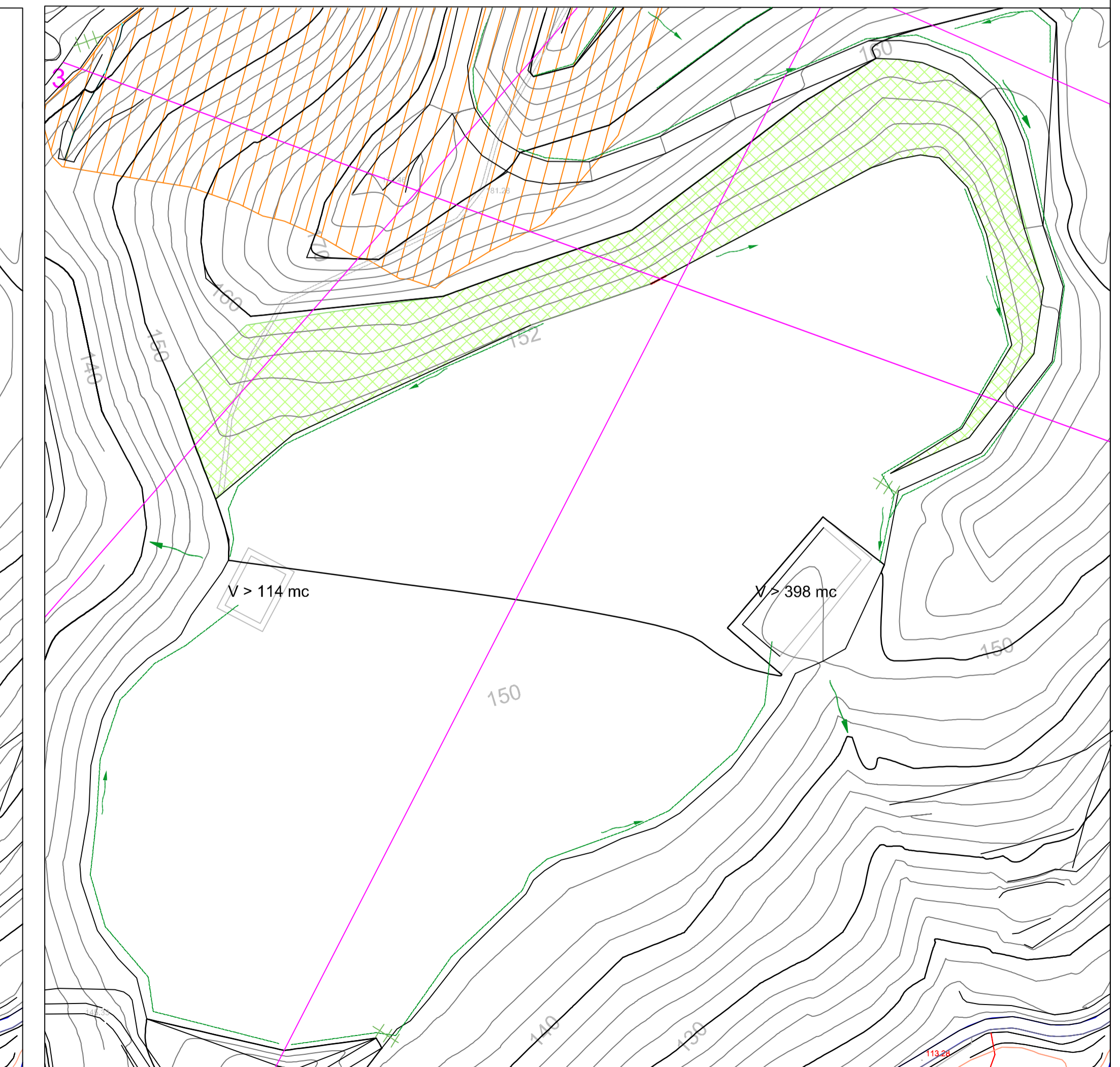


Particolari delle aree alla fine della fase, dopo gli interventi di recupero ambientale

**SESTA FASE**



Particolari delle aree durante lo scavo prima degli interventi di recupero ambientale



Particolari delle aree alla fine della fase, dopo gli interventi di recupero ambientale