

COMUNE DI PORTO AZZURRO Provincia di Livorno



Sindaco
Segretario Comunale
R.U.P.

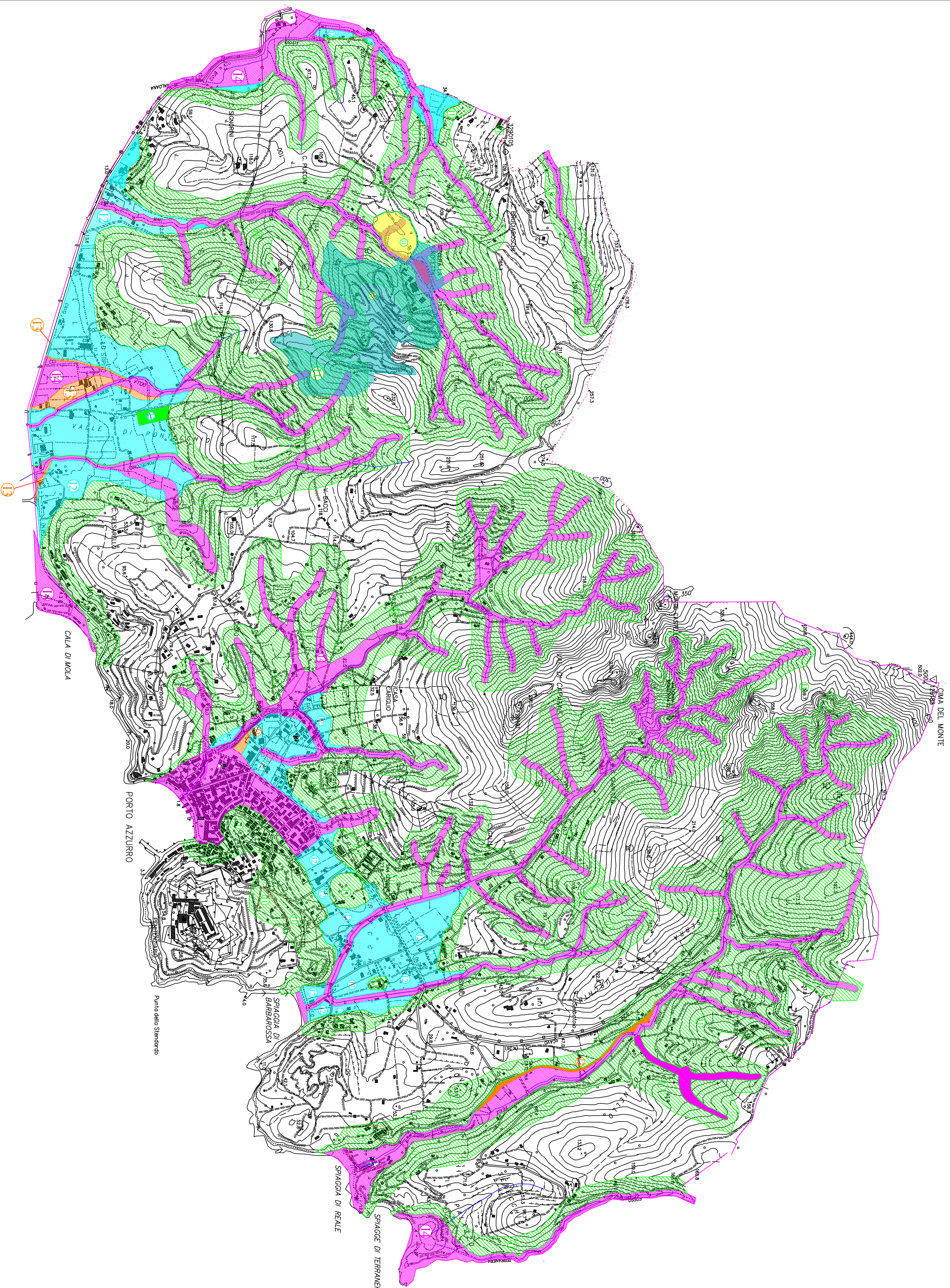
Dott. Maurizio Poppi
Dott.ssa Francesca Barbieri Frondaniza
Dott. Arch. Nicola Agneno
Progetto di Piano
Dott. Arch. Giovanni Giusti
Dott. Arch. Carlo Cesari
Agricoltura e Paesaggio - VAS
Dott. Agr. Edoardo Ninci
Dott. Geol. Mauro Ceccherelli

CARTA DELLA PERICOLOSITA' IDRAULICA

Aggiornata in adempimento agli esiti dell'istruttoria del Settore Civico Viviamo Mt.

Scala 1:10.000

PIANO OPERATIVO



LEGENDA	
	Aree collinari
	Fossi non protetti da opere idrauliche
	Aree a pericolosità idraulica molto elevata 14
	Aree a pericolosità idraulica elevata 15
	Aree a pericolosità idraulica medio 12
	Aree a pericolosità idraulica basso 11
	Aree oggetto di intervento
	Classi di pericolosità idraulica